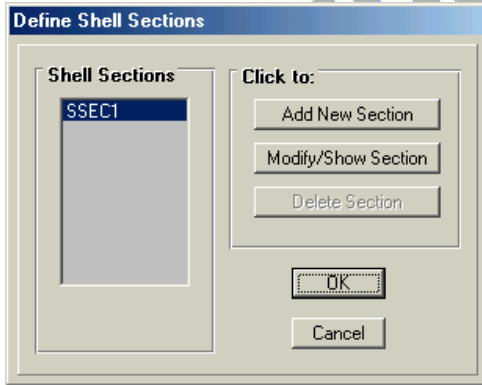
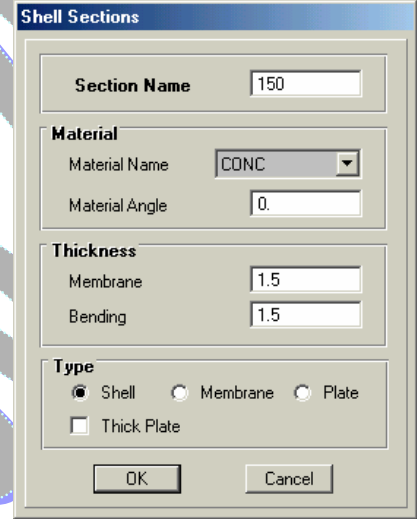


4- بالضغط على زر OK تظهر نافذة البرنامج في الوضع 3D



(شكل 8-8)

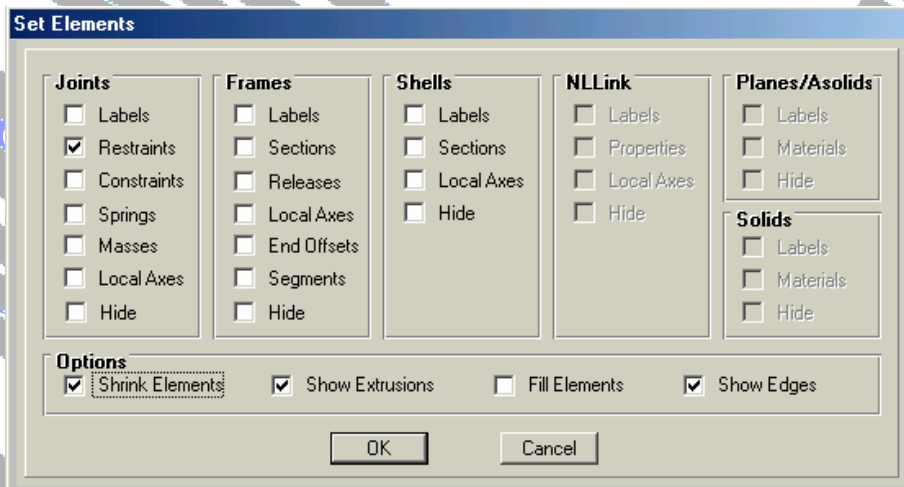
5- نقوم بعد ذلك بتعريف قطاع البلاطة وذلك من قائمة Define نقوم باختيار أمر Shell Section فيظهر مربع حوار (شكل 8-8) فنضغط على زر Modify/Show Section فيظهر مربع حوار آخر (شكل 8-9) فنقوم بتغيير إسم القطاع وكذلك أبعاده لتصبح 1.50



(شكل 8-9)

!!!! قمنا في هذه الخطوة بتغيير القطاع الأصلي للبرنامج بالقطاع المطلوب للمثال وذلك لسرعة الحل فقط فمن الممكن أن نقوم بتعريف قطاع جديد للبرنامج ثم نقوم بتعريفه للبلاطة من قائمة Assign

6- ولرؤية شكل المنشأ بقطاعاته الفعلية نقوم بما يلي :  
بتنشيط واجهة الرؤية 3D View ثم ننقر أيقونة أمر Set Elements  أو نختار الأمر من قائمة View فيظهر مربع حوار (شكل 8-10) حيث نختار منة Show Extrusions و Shrink Elements فيظهر المنشأ كما بالصورة (شكل 8-11)



(شكل 8-10)